

에이치디현대중공업주식회사

2025.7.28

문서번호 : 제 E180-EX-202507-00006 호

수 신 : (주)비와이

참 조 : 기술개발팀 박형선 차장

제 목 : P180호선 전동식 방폭문 제작사규격 승인 통보

- 귀사의 무궁한 발전을 기원합니다.
- 관련근거
가. 계약번호 20240806EE700(대형시험선 상세설계 및 건조)
나. 장비 계약번호(POR No.) : P180HF58
- P180호선 전동식 방폭문 제작사규격에 대해 붙임의 Comment 사항을 반영하는 조건으로 승인합니다.
- 제작사는 추후 계약 요구조건과 상이한 내용이 발견될 경우 이를 무상으로 반영하여야 하며, 개선 또는 결함 등의 사유로 발생하는 모든 설계변경 사항은 조선소와 협의 후 적용 바랍니다.
- 승인도 Comment 검토결과 및 반영된 제작사규격은 붙임 자료 내 요구 일정을 준수하여 제출 바라며, 계약 납기를 준수하여 장비를 납품해 주시기 바랍니다.

- 붙임 1. Maker Drawing Comment Sheet_P180_전동식 방폭문
- Maker Drawing Comment Sheet_P180_전동식 방폭문(기술협의 별지)
 - P180_6J-7161-003-0_전동식 방폭문 제작사규격
 - P180_전동식 방폭문_Painting Specification. 끝.

특수선선장설계부장 강호원 강호원

PLAN HISTORY

REV.	DATE	DESCRIPTION	DESD.	CHED.	APPD.
0	2025. 06. 12.	for APPROVAL	H.S.Park		B.J.Kim
1	2025. 06. 27.	for APPROVAL	H.S.Park		B.J.Kim

APPROVED

DATE : 2025.07.28

STATUS :

APPROVED

APPROVED WITH COMMENTS

REJECTED

HD HYUNDAI
HEAVY INDUSTRIES

NAVAL & SPECIAL SHIP BUSINESS UNIT

DATE : 2025. 06. 27.	CUSTOMER : HD Hyundai Heavy Industries Co., Ltd	PROJECT NO. P180 대형시험선
NAME OF DOCUMENT : ANTI BLAST SLIDING DOOR		APPROVED BY : B.J. Kim
		CHECKED BY :
		DRAWN BY : H.S. Park

BY Controls, Inc.

OFFICE & SHOP : #850-2, CHONGCHON-RI, CHILLYE-MYEON, KIMHAE-SI
 KEONGSANGNAM-DO, KOREA, 621-880
 E-mail : by@bycontrols.com
 TEL : 80-55-345-6110/4 FAX : 82-55-345-6115

목 차

1. 적용 범위	4
2. 적용규격 및 문서	4
3. 기술사양	4
3.1. 설계 환경 조건	4
3.2. 제원 및 성능	5
3.3. 장비 구성	5
3.4. 세부 기술사양	6
4. 공급 범위	8
5. 도장 사양	8
6. 중량 산출표	9
7. 도면	10
8. 오일 윤활표	45

1. 적용 범위

본 제작사도면은 전동식 방폭문의 성능, 특성, 설계 및 제작기준, 공급범위, 품질보증, 검사 등에 관한 기술사양을 규정함을 목적으로 한다.

2. 적용규격 및 문서

본 제작사도면과 함께 적용되는 규격, 기준, 문서, 도면 등은 본 제작사규격 해당 장, 절, 항에서 요구하는 범위 내에서 적용되며, 별도로 규정하지 않는 한 계약 당시 유효한 최신판을 적용한다. 본 제작사도면은 UFC-3-340-2 및 방폭문 관련 규격을 적용한다. 적용되는 상세 규격은 아래와 같다.

- UFC-3-340-2
(UNIFIED FACILITIES CRITERIA, STRUCTURES TO RESIST THE EFFECTS OF ACCIDENTAL EXPLOSIONS)
- ASTM F 2247
(STANDARD TEST METHOD FOR METAL DOORS USED IN BLAST RESISTANT APPLICATIONS)
- KS B 1002(6각 볼트)
- KS B 1407(전동용 롤러 체인)
- KS D 3503(일반 구조용 압연 강재)
- KS D 3705(열간 압연 스테인리스 강판 및 강대)
- KS L 9102(인조 광물섬유 단열재)

3. 기술사양

3.1. 설계 환경 조건

3.1.1. 온도 조건

- (1) 외기 온도 : -20°C ~ 42°C
- (2) 해수 온도 : -2°C ~ 32°C
- (3) 장비/기계공간 온도 : 0 ~ 45°C
- (4) 최고 습도 : 90%

3.1.2. 선박 운동 조건

다음과 같은 함 운동 조건하에서 장비가 정상 작동하도록 설계 및 제작하며, 장비 및 윤활유 계통에서 누출이 없도록 한다.

- (1) 영구 종경사 : $\pm 5^\circ$
- (2) 종동요 제한각 : $\pm 7.5^\circ$
- (3) 영구 횡경사 : $\pm 15^\circ$
- (4) 횡동요 제한각 : $\pm 22.5^\circ$

3.2. 제원 및 성능

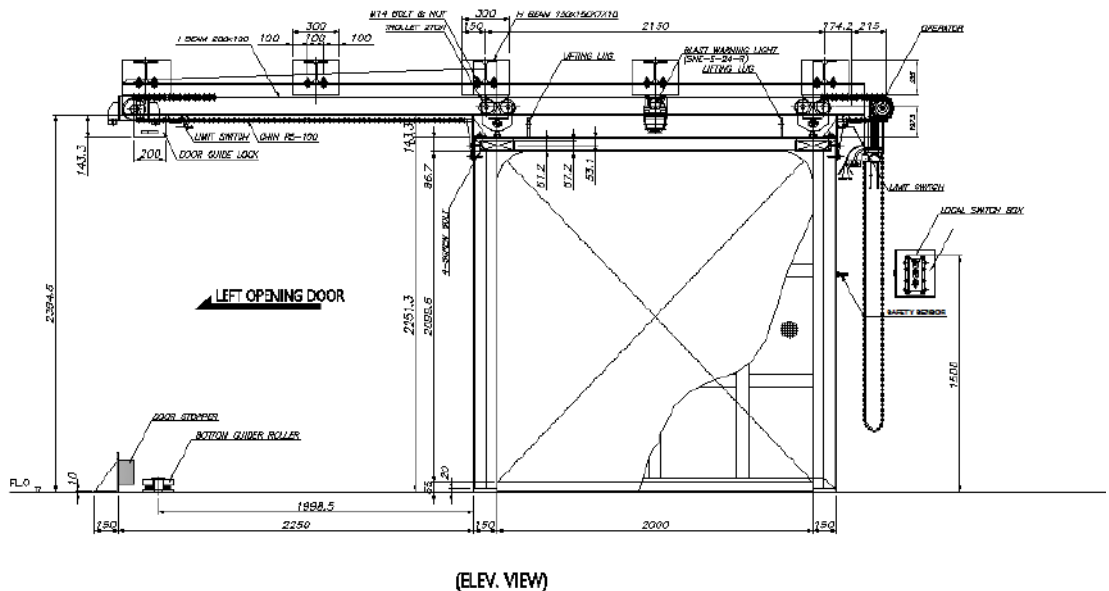
- (1) 타입 : Electric driven operating type
Sliding Anti-Blast Door
- (2) 수량 : 1 set
- (3) 크기
 - Door Frame : 2,300mm (W) X 2,241mm (H)
 - Clear Opening : 2,000mm (W) X 2,100mm (H)
- (4) 전원 : AC 220V, 60Hz, 3PH
- (5) 작동 시간 (개방 또는 폐쇄 시) : 30 ~ 40초 이내 (단방향)
- (6) Blast Load (폭압) : 4 bar

3.3. 장비 구성

Door No. (식별 번호)	Clear Opening (W x H) (통로 크기)	Opening Direction ²⁾ (열림방향)	Access to (Room Name) 진입 (공간 이름)	Blast Load ¹⁾ (bar)	Q'ty (수량)	Fire Area (방화 구역)	Remark (비고)
BD-01	2,000mm x 2,100mm	좌측	Heli. Deck ↔ Test Work Room	4.0	1	N/A	

NOTE

- 1) Blast Pressure는 전문 구조기술사의 구조 계산서로 대처 함.
구조계산서에는 사용 자재에 대한 구체적인 강도등이 언급 되어야함.
- 2) 열림방향이 좌측인 방폭문의 형상은 아래와 같다.



3.4. 세부 기술사양

(1) 개방 상태에서 흔들림을 방지하도록 Guide Lock Roller가 적용된다.

(2) 방폭문 작동 시 Door Guide를 위한 하부 이동경로에 Bottom Guide Lock Roller가 적용된다.

(3) 방폭문 외부에 설치되는 Blast Switch Box 및 Blast Warning Light는 Anti-Blast가 적용된다.

(4) Anti Blast에 대한 구조강도 만족여부는 전문기술사의 구조해석 보고서를 통해 검증한다.

(5) 제어/작동 체계(Local Control)

문 열림 버튼을 누르면 문이 개방되며

버튼을 누르고 있을 때만 문이 작동한다, 문이 완전히 개방될 때까지 문 열림 버튼을 누르고 있어야 한다.

문 닫힘 버튼을 눌러서 문을 폐쇄한다. 문이 완전히 닫힐 때까지 문 닫힘 버튼을 누르고 있어야 하며 버튼에서 손을 떼면 문의 작동이 멈춘다.

(6) 비상 작동

1) 비상 버튼 스위치 누름

- 컨트롤 패널 에러램프 및 경광등 점멸 함.

비상 버튼 스위치 원복 후 리셋 스위치 누름 비상 해제 됨.

2) 문 열림 닫힘 동작 중 감지센서 에 사물이 감지 될 때

- 컨트롤 패널 에러램프 및 경광등 점멸 함.

감지센서 위치 사물 제거 후 리셋 스위치 누름 비상 해제 됨.

3) 주 전원 다운

- 모터 내 웹기어 클러치 수동 전환 후 체인으로 수동 동작 함.

수동 전환 이후 문 버튼 조작 시 에러 램프 및 경광등이 점멸되니, 수동 전환 후 자동 모드로 클러치 이동 해야 함.

(7) 감시 체계

방폭문의 상태는 지시등으로 확인할 수 있으며, 각 지시등의 의미하는 바는 아래와 같다.

- 적색 지시등 (Error Lamp)

점멸 시 : 문 수동 모드 및 비상 작동 을 나타냄

소등 시 : 정상 동작 중임을 나타냄

- 파란색 지시등 (Reset Lamp)

점등 시 : 정상 동작 중임을 나타냄

소등 시 : 비상 작동 을 나타냄

- 녹색 지시등 (Door Open)

점멸 시 : 도어 열림 중임을 나타냄

점등 시 : 도어 가 완전히 열렸음을 나타냄

소등 시 : 도어 가 완전히 열리지 않았을 때를 나타냄

- 황색 지시등 (Door Close)

점멸 시 : 도어 닫힘 중임을 나타냄

점등 시 : 도어 가 완전히 닫힘을 나타냄

소등 시 : 도어 가 완전히 닫히지 않았을 때를 나타냄

4. 공급 범위

순번	항 목	수 량 (Set/Ship)	비 고
1	Door Unit Ass'y	1	Reflection Support Beam Unit
2	Manual Handle Unit Ass'y	2	
3	Guide Lock Roller Unit Ass'y	1	
4	Chain Link Connect Unit Ass'y	2	
5	Chain RD-100	7.92m	
6	Trolley Unit Ass'y	2	
7	Driving Motor Ass'y / 1.0HP	1	
8	Operator Manual Chain Guider	1	
9	Trolley Guide I Beam	4.85m	
10	Trolley Support Beam Unit Ass'y	5	
11	Bottom Guide Lock Roller Unit Ass'y	3	
12	Door Stopper Unit Ass'y	1	
13	Reflection Support Beam Unit Ass'y	2	
14	Main Control Panel	1	
15	Blast Switch Box with Cover	1	
16	Junction Box	2	
17	Warning Light	1	
18	Blast Warning Light	1	
19	Limit Switch	2	

5. 도장 사양

장비 구성품 별 상세 도장 사양은 조선소 도장 사양을 따른다.

※ 추후 선박 도장사양 확정 시 업데이트 예정

6. 중량 산출표

Weight Check Sheet

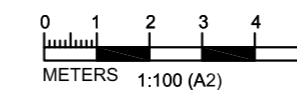
장비명	전동식 방폭문			
제작(공급)사	비와이			
일 자	-			
총중량	Dry	2,228.5 Kg		
	Wet	2,270.0 KG		
공급품 (Unit Ass'y)	수량	단위중량(kg)	중량(kg)	중량중심
Door Unit Ass'y	1	1,430.47	1,430.47	
Manual Handle Unit Ass'y	2	2.69	5.38	
Guide Lock Roller Unit Ass'y	1	2.02	2.02	
Chain Link Connect Unit Assy	2	5.79	11.58	
Chain RD-100	7.92M	4.3/M	34.06	
Trolley Unit Ass'y	2	11.9	23.8	
Driving Motor Assembly/1.0HP	1	17.5	17.5	
Operator Manual Chain Guider	1	2.0	2.0	
Trolley Guide I Beam	4.85M	26	126.1	
Trolley Support Beam Unit	5	24.38	121.9	
Bottom Guide Lock Roller Unit	3	2.05	6.15	
Door Stopper Unit Assy	1	33.7	33.7	
Reflection Support Beam Unit	2	106.74	213.48	
Accessory	1	200	200	
Tools (On-board)	kg/Shipset			
Spare parts (On-board)	kg/Shipset			
<p>주</p> <p>1. 중량 단위는 'kg' 사용.</p> <p>2. 공급품은 반드시 Unit assembly 단위로 구분.</p> <p>3. Spare parts와 Tools은 공급품에서 분리하여 작성.</p>				

7. 도면

순번	도면번호	도면명	페이지
1	SH25-P180-HF58-SAB-0000	Drawing List	12
2	SH25-P180-HF58-SAB-0001	General Note	13
3	SH25-P180-HF58-SAB-0002	Sliding Anti-Blast Door Assembly	14
4	SH25-P180-HF58-SAB-0003	Door Assembly	15
5	SH25-P180-HF58-SAB-0004	Door Weldment Detail	16
6	SH25-P180-HF58-SAB-0005	Trolley Detail 2.0Ton	17
7	SH25-P180-HF58-SAB-0006	Reflected Pressure Support	18
8	SH25-P180-HF58-SAB-0007	Bottom Guider Roller Detail	19
9	SH25-P180-HF58-SAB-0008	Manual Handle Detail	20
10	SH25-P180-HF58-SAB-0009	Driving Detail (Attached: Input Motor Data Sheet)	21 (22)
11	SH25-P180-HF58-SAB-0010	Door Guide Lock Detail	23
12	SH25-P180-HF58-SAB-0011	Chain Connection Detail	24
13	SH25-P180-HF58-SAB-0012	Stopper Detail	25
14	SH25-P180-HF58-SAB-0013	Wiring Line Schematic Diagram	26
15	SH25-P180-HF58-SAB-0014	Partlist	27
16	SH25-P180-HF58-SAB-0015	Power Diagram	28
17	SH25-P180-HF58-SAB-0016	Power Schematic	29
18	SH25-P180-HF58-SAB-0017	Inverter Schematic	30
19	SH25-P180-HF58-SAB-0018	PLC Schematic	31
20	SH25-P180-HF58-SAB-0019	Io List (Input)	32
21	SH25-P180-HF58-SAB-0020	Io List (Output)	33
22	SH25-P180-HF58-SAB-0021	Control Panel Batch Diagram	34
23	SH25-P180-HF58-SAB-0022	Control Panel Detail	35
24	SH25-P180-HF58-SAB-0023	Blast Switch Box	36
25	SH25-P180-HF58-SAB-0024	Blast Switch Box Cover	37

26	SH25-P180-HF58-SAB-0025	Warning Light (Sh1sp)	38
27	SH25-P180-HF58-SAB-0026	Blast Warning Light(Sne-S-24-r)	39
28	SH25-P180-HF58-SAB-0027	Limit Switch(Slp5130-al)	40
29	SH25-P180-HF58-SAB-0028	Main Junction Box	41
30	SH25-P180-HF58-SAB-0029	Sub Junction Box	42
31	SH25-P180-HF58-SAB-0030	Safety Sensor(Brqt3m-Pdta)	43

순번	도면번호	도면명	페이지
1	SH25-P180-HF58-SAB-0000	Drawing List	
2	SH25-P180-HF58-SAB-0001	General Note	
3	SH25-P180-HF58-SAB-0002	Sliding Anti-Blast Door Assembly	
4	SH25-P180-HF58-SAB-0003	Door Assembly	
5	SH25-P180-HF58-SAB-0004	Door Weldment Detail	
6	SH25-P180-HF58-SAB-0005	Trolley Detail 2.0Ton	
7	SH25-P180-HF58-SAB-0006	Reflected Pressure Support	
8	SH25-P180-HF58-SAB-0007	Bottom Guider Roller Detail	
9	SH25-P180-HF58-SAB-0008	Manual Handle Detail	
10	SH25-P180-HF58-SAB-0009	Driving Detail	
11	SH25-P180-HF58-SAB-0010	Door Guide Lock Detail	
12	SH25-P180-HF58-SAB-0011	Chain Connection Detail	
13	SH25-P180-HF58-SAB-0012	Stopper Detail	
14	SH25-P180-HF58-SAB-0013	Wiring Line Schematic Diagram	
15	SH25-P180-HF58-SAB-0014	Partlist	
16	SH25-P180-HF58-SAB-0015	Power Diagram	
17	SH25-P180-HF58-SAB-0016	Power Schematic	
18	SH25-P180-HF58-SAB-0017	Inverter Schematic	
19	SH25-P180-HF58-SAB-0018	PLC Schematic	
20	SH25-P180-HF58-SAB-0019	Io List (Input)	
21	SH25-P180-HF58-SAB-0020	Io List (Output)	
22	SH25-P180-HF58-SAB-0021	Control Panel Batch Diagram	
23	SH25-P180-HF58-SAB-0022	Control Panel Detail	
24	SH25-P180-HF58-SAB-0023	Blast Switch Box	
25	SH25-P180-HF58-SAB-0024	Blast Switch Box Cover	
26	SH25-P180-HF58-SAB-0025	Warning Light (Sh1sp)	
27	SH25-P180-HF58-SAB-0026	Blast Warning Light(Sne-S-24-r)	
28	SH25-P180-HF58-SAB-0027	Limit Switch(Slp5130-al)	
29	SH25-P180-HF58-SAB-0028	Main Junction Box	
30	SH25-P180-HF58-SAB-0029	Sub Junction Box	
31	SH25-P180-HF58-SAB-0030	Safety Sensor(Brqt3m-Pdta)	



SHOP DRAWING

0	22/05/2025	MANUFACTURER SHOP DRAWING FOR APPROVAL	S.H.KIM	J.S.KIM	J.S.MOO
REV	DATE	DESCRIPTION	DRAWN	CHK	APP

DRAWING TITLE : P180 (HF58) ANTI-BLAST SLIDING DOOR

Drawing List

SUB-CONTRACTOR :



SAMHOON CO., LTD.
#256 KYUNGIN-RO, BUCHEON-CITY
GYEONGGI-PROVINCE, SOUTH KOREA
TEL:(82)-32-661-3501~04 / FAX:(82)-32-661-3505
<http://www.samhoon.com> / E : samhoon@samhoon.com

CAD FILE NO. : SH25P180HF58-SAB-0000

DRAWING NO:
SH25-P180-HF58-SAB-0000

REV
0

This Drawing is Copyright Reserved.

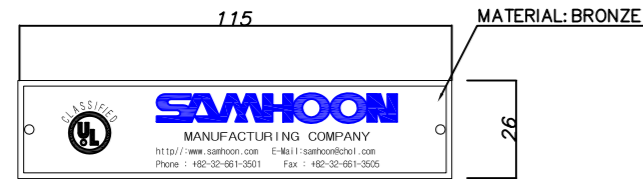
일반 노트사항

- 적용되는 구조용강재는 SS275 또는 A36 또는 KS D 3503를 적용한다.
- 슬라이딩 Anti-Blast Door 사양

모델	수량	형식	구동방식형식	Clear Opening		Door Dimensions			Blast Load (BAR)	Weight (KG)
				Width	Height	Width	Height	Thickness		
BD-01	1 조	전동식 슬라이딩 Anti-Blast Door	감속전동 모터에의한 Open / Close	2000	2100	2300	2241.3	220	4.0	1,445.29

* STRUCTURAL DESIGN CRITERIA : UFC-3-340-02 5.36.

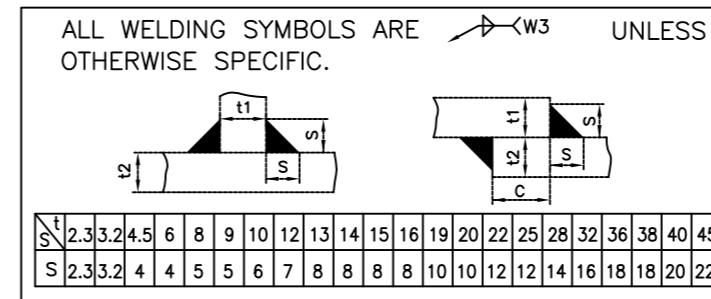
- 슬라이딩 Anti-Blast Door는 열린상태에서 흔들림에 방지되는것을 방지하도록 흔들림방지용 가이드 락이 적용된다.
- LIFTING LUG는 방폭문의 무게를 충분히 지지할수있도록 설치된다.
- 슬라이딩 Anti-Blast Door는 작동시 안정성을 위하여 출입에 간섭이 없도록 Guide Roller를 설치한다.
- 슬라이딩 Anti-Blast Door의 제작 허용공차는 높이기준 2241.3MM 기준으로 1.6MM범위내로 제작된다.
- 슬라이딩 Anti-Blast Door의 외부에 위치하는 경광등과 스위치박스는 검증된 Anti-Blast Type의 모델이 적용된다.
- 슬라이딩 Anti-Blast Door 내부에 적용될 Insulation은 내부 완충작용을 위하여 Rock Wool을 충진한다.
- 슬라이딩 Anti-Blast Door에 적용될 네임플레이트는 아래와 같이 적용한다.



- 슬라이딩 Anti-Blast Door에 적용되는 주요 구성품은 다음과 같다.

Sliding Anti-Blast door	수량	적용 명칭	제작사	비 고
	1	Anti-Blast Door Assembly	SAMHOON	
	1	Pull Manual Handle/MH201A	SAMHOON	
	1	Chain/rs-100	한국체인	
	2	Chain Link Connect	SAMHOON	
	1	Door Stopper	SAMHOON	
	3	Bottom Guide Roller	SAMHOON	
	2	Trolley/2 Ton	SAMHOON	
	1	Driving Motor Assembly/1.0HP	BOC-750	
	1	Driving Sproket Assembly	BOC-750	
	1	Guide Sprocket Assembly	BOC-750	
	1	Operator Manual Chain Guider	BOC-750	
1	Door Guide Lock	SAMHOON		
1	Control System	GS&T		

- 감속모타의 감속비율은 1/60으로 한다.
- 전동식 방폭문 제작시 용접부는 AWS D1.1.을 따른다.



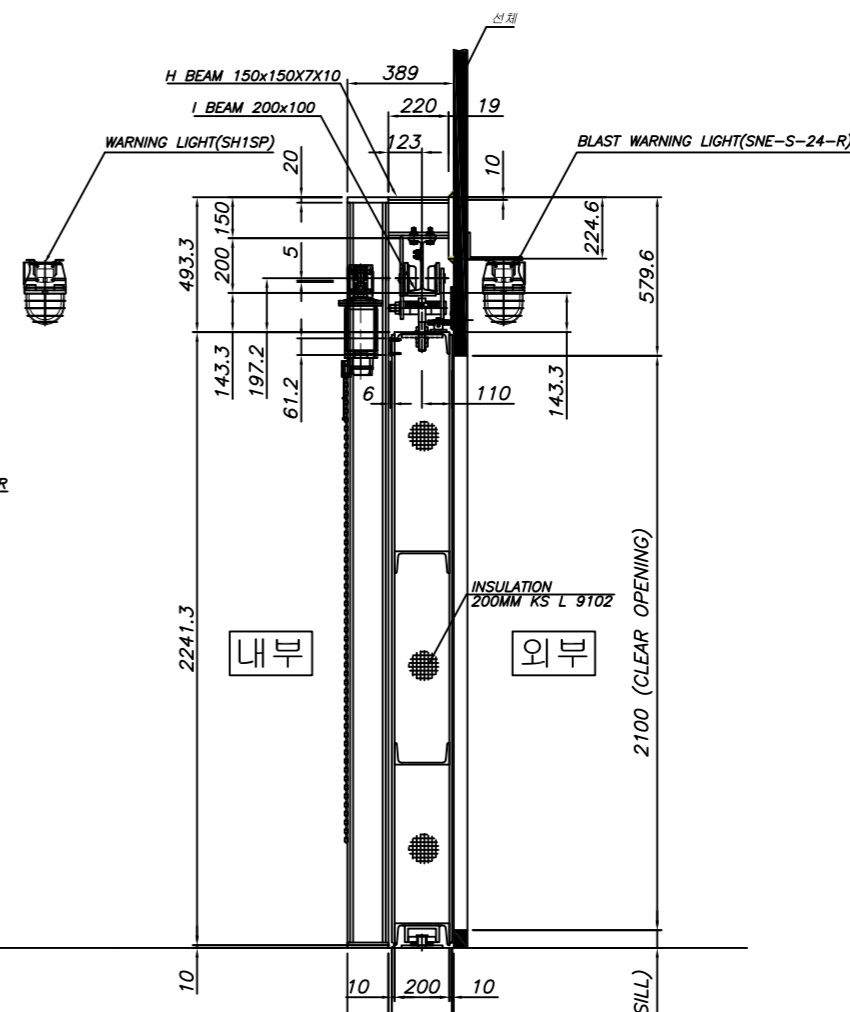
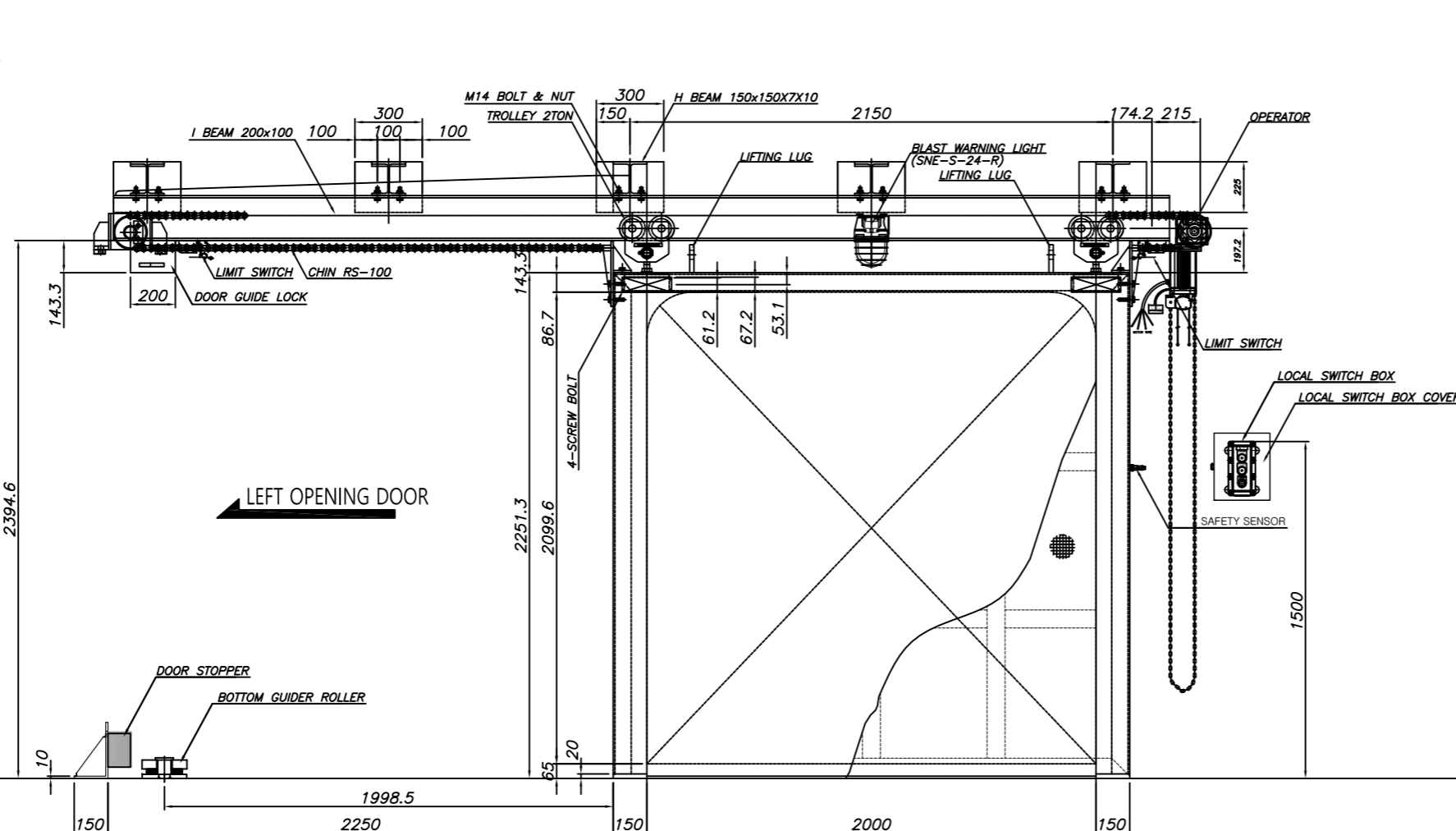
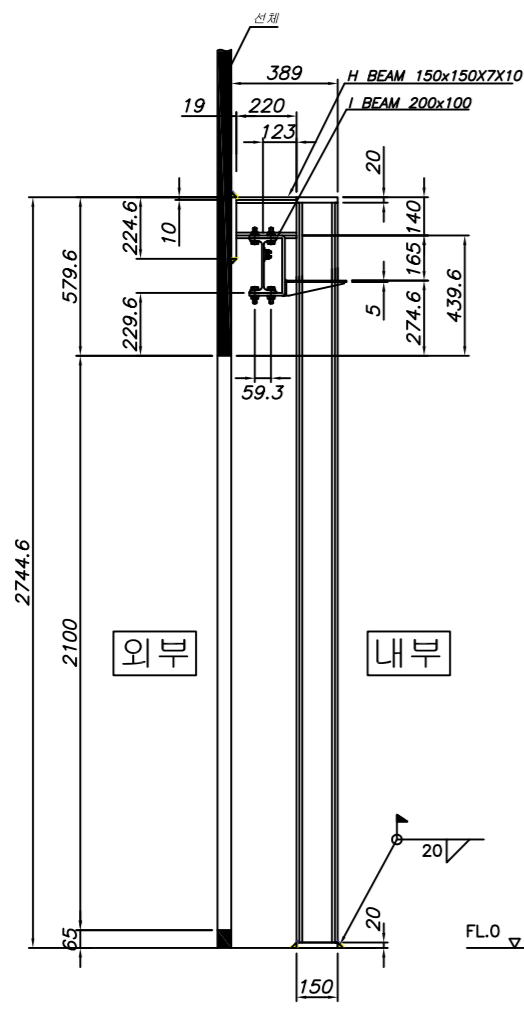
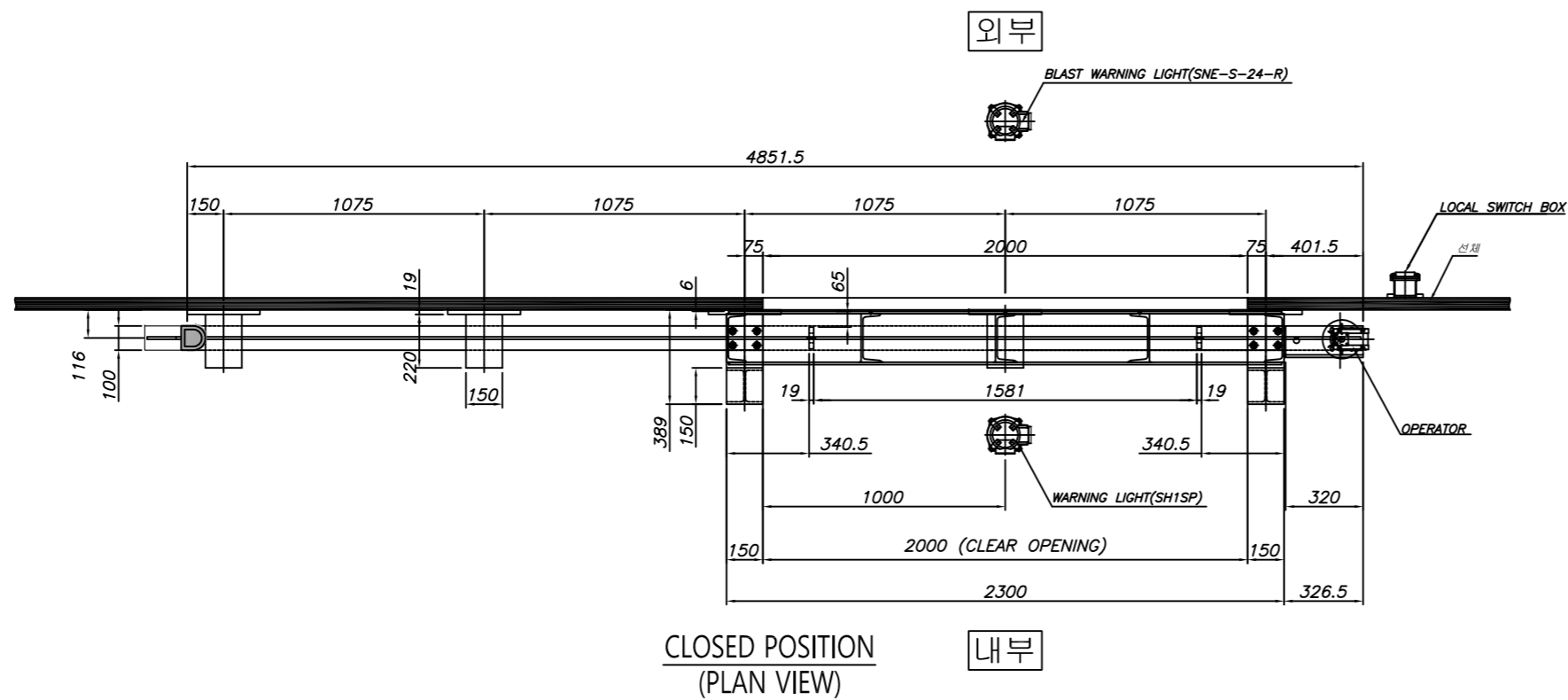
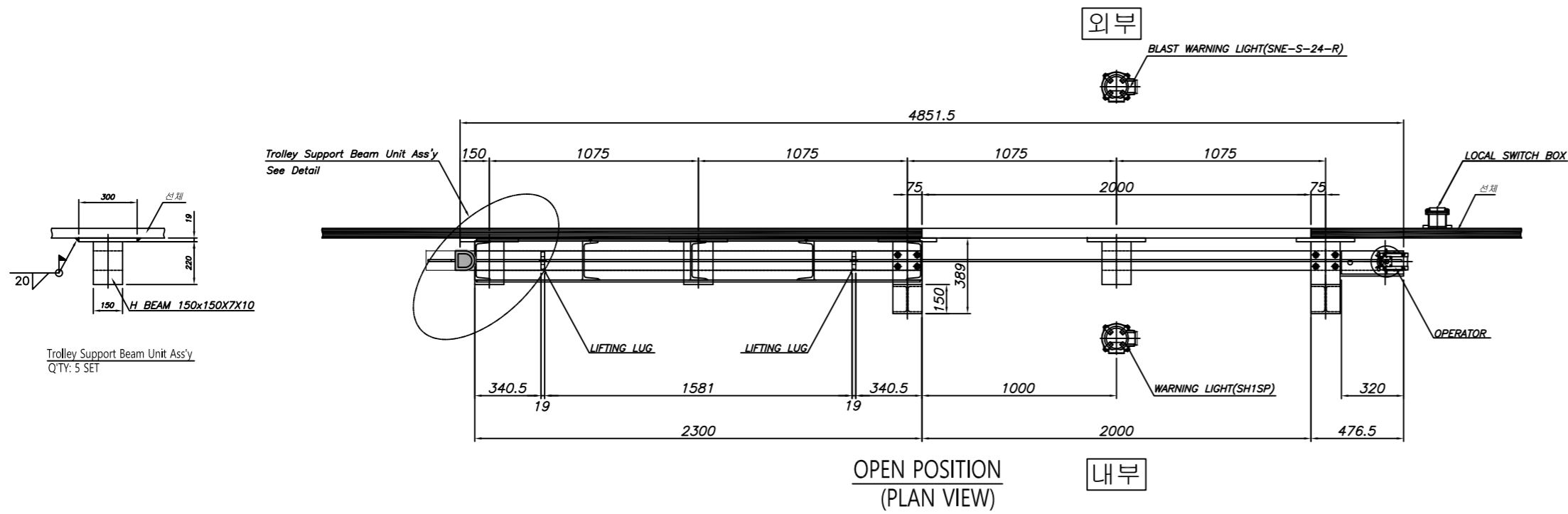
- UNNOTICED WELDS MUST BE COUNTINUOUS FILLET WELD. LEG LENGTH MUST BE NOT LESS THAN 70% THE THICKNESS OF THINNER PLATE.
- FRAME INSIDE WELDS : DO INTERMITTENT WELD(50-200)
- 적용된 모든 치수 단위는 MM로 한다.

REV	DATE	DESCRIPTION	DRAWN	CHK	APP
0	22/05/2025	MANUFACTURER SHOP DRAWING FOR APPROVAL	S.J.H	J.S.K	J.S.M

DRAWING TITLE : P180 (HF58) ANTI-BLAST SLIDING DOOR
General Note

SUB-CONTRACTOR :
SAMHOON
 MANUFACTURER
 SAMHOON CO., LTD.
 #256 KYUNGIN-RO, BUCHEON-CITY
 GYEONGGI-PROVINCE, SOUTH KOREA
 TEL:(82)-32-661-3501~04 / FAX:(82)-32-661-3505
 http://www.samhoon.com / E : samhoon@samhoon.com
 CAD FILE NO. : SH25-P180-HF58-SAB-001

SHOP DRAWING	DRAWING NO: SH25-P180-HF58-SAB-0001	REV 0
--------------	--	----------



(SEC. VIEW)

(ELEV. VIEW)

(SEC. VIEW)

Weight Check Sheet

장 비 명	슬라이딩 Anti-Blast Door		
제작(공급)사	주식회사 삼 훈		
일 자	2025년 06월		
총 중 량	Dry	2,028.51 Kg	
	Wet	2,040.0 Kg	
공급품(Unit Ass'y)	수 량	단위중량(Kg)	중량(Kg)
Door Unit Ass'y	1 SET	1,430.47	1,430.47
Manual Handle Unit Ass'y	2 SET	2.69	5.38
Guide Lock Roller Unit Ass'y	1 SET	2.02	2.02
Chain Link Connect Unit Assy	2 SET	5.79	11.94
Chain RD-100	7.92M	4.3/M	34.06
Trolley Unit Ass'y	2 SET	11.9	23.8
Driving Motor Assembly/1.0HP	1 SET	17.5	17.5
Operator Manual Chain Guider	1 SET	2.0	2.0
Trolley Guide I Beam(200x100x7x10)	4.85M	26	126.1
Trolley Support Beam Unit Ass'y	5 SET	24.38	121.9
Bottom Guide Lock Roller Unit Ass'y	3 SET	2.05	6.16
Door Stopper Unit Assy	1 SET	33.7	33.7
Reflection Support Beam Unit Ass'y	2 SET	106.74	213.48

NOTES

- 하차보수를 위하여 반드시 분해가 필요한 제품 이외에는 현장여건에 따라 모든 제품은 용접방법을 이용하여 설치 하는것을 기본으로 한다.
 - 설치시 용접작업은 기존 선체에 영향을 받지않도록 반드시 기승인된 용접절차서에 따라 작업이 진행되어야 한다.
 - 공급품 List
- | No | 공급품(Unit Ass'y) List | 수 량 |
|----|-------------------------------------|--------|
| 1 | Door Unit Ass'y | 1 SET |
| 2 | Manual Handle Unit Ass'y | 2 SET |
| 3 | Guide Lock Roller Unit Ass'y | 1 SET |
| 4 | Chain Link Connect Unit Assy | 2 SET |
| 5 | Chain RD-100 | 7.92 M |
| 6 | Trolley Unit Ass'y | 2 SET |
| 7 | Driving Motor Assembly/1.0HP | 1 SET |
| 8 | Operator Manual Chain Guider | 1 SET |
| 9 | Trolley Guide I Beam(200x100x7x10) | 4.85M |
| 10 | Trolley Support Beam Unit Ass'y | 5 SET |
| 11 | Bottom Guide Lock Roller Unit Ass'y | 3 SET |
| 12 | Door Stopper Unit Assy | 1 SET |
| 13 | Reflection Support Beam Unit Ass'y | 2 SET |
- 구성품의 재질, KS규격은 도면번호 SH25-P180-HF58-SAB-0004에 따른다.
- 수동 작동을 위한 OPERATOR에 붙어 있는 CHAIN은 비상시를 제외한 평상시에는 레저 비닐백 속에 보관하며, 이는 OPERATOR 제조사로부터 제품과 함께 공급된다.

SCALE : 1/28 (A2)
UNIT : MM

SHOP DRAWING

REV	DATE	DESCRIPTION	DRAWN	CHK	APP
0	22/05/2025	MANUFACTURER SHOP DRAWING FOR APPROVAL	S.H.KIM	J.S.KIM	J.S.MOO

DRAWING TITLE : P180 (HF58) ANTI-BLAST SLIDING DOOR
Sliding Anti-Blast Door Assembly

SUB-CONTRACTOR :
SAMHOON
MANUFACTURER
SAMHOON CO., LTD.
#256 KYUNGIN-RO, BUCHEON-CITY
GYEONGGI-PROVINCE, SOUTH KOREA
TEL:(82)-32-661-3501~04 / FAX:(82)-32-661-3505
http://www.samhoon.com / E : samhoon@samhoon.com
CAD FILE NO. : SH25-P180-HF58-SAB-0002

DRAWING NO: SH25-P180-HF58-SAB-0002	REV 0
--	----------



케이엠주식회사

INDUCTION MOTOR DATA SHEET

0.75kW - 4P

Model No. : KT-11470KAD	Item No. :	Rev. No. :
Project Name :	Project No. :	Quantity :

GENERAL DATA	PERFORMANCE DATA
--------------	------------------

Phases	3	PHASES	Rated OutPut	0.75	Kw
Poles	4	POLES	Rated of Voltage	220	V
FRAME NO.	-		Rated Frequency	60	Hz
Type	TENV		Resistance (At 20°C)	-	Ω
Enclosure	Totally Enclosed Type		Starting Method	<input checked="" type="checkbox"/> D.O.L	<input type="checkbox"/> Y-△
Protection Class	IP54		CURRENT		
Insulation Class	B	Class	No Load	3.2	A
Service Factor	-		At Full Load	4.09	A
Methods of Cooling	<input checked="" type="checkbox"/> SC	<input type="checkbox"/> FC	EFFICIENCY		
Rotor Type	Squirrel Cage		At Full Load	71.4	%
Temp. Rise at Full Load(By Resistance Method)			POWER FACTOR		
Standard (at S.F 1.0)	-	deg °C	At Full Load	68	%
Actual Measurement	-	deg °C	SPEED		
Location	<input checked="" type="checkbox"/> InDoor	<input type="checkbox"/> OutDoor	At Full Load	1714	RPM
Ambient Temperature	-15 ~ 40 °C		TORQUE		
Rating	S2		Full Load	0.420	kg.m
BEARING			Locked Rotor		kg.m
Type	Ball		Break Down		kg.m
Load / Un-Load No.	6202ZZ	6202ZZ			
Lubricantion	Grease				
Rotation	<input checked="" type="checkbox"/> C.W	<input checked="" type="checkbox"/> C.C.W			
SHAFT Extension	-				
PAINTING			High Potential	AC	1800 V 1 Sec
Munsell No.	-		Insul.Rsistance	DC	500 V 100 MΩ
Sound Pressure Level (No-load & mean value)			Vibration	-	
(at 1m from motor)	-	dB	Motor Weight(Approx.)	-	

CONDENSOR	SUBMITTAL DRAWINGS

ACCESSORIES (OPTIONAL)	REMARKS

Date	PREPARED	CHECKED	APPROVED
2025.06.24	J.Y KIM	B.S LEE	J.H.KIM

8. 오일 윤활표

LUBRICANT CHART (윤활유 도표)

1. LUBRICANT RECOMMENDATION

제조사	품명
WORM GEAR /MNRV O50 71B5 / KOREA	WORM GEAR / 1:60(VS TYPE)

2. LUBRICATING POINT

품명	Lubricating 수량		윤활유 주입 방법	윤활 주기
	Per Unit	Total		
Door Operator	1	1	Greasing by Grease Gun	36 Month